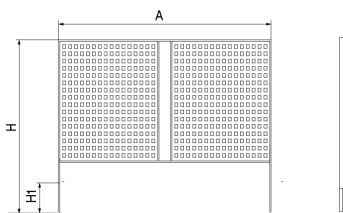
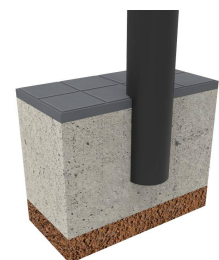


Barriera realizzata in acciaio con trattamento Ferrus, un processo protettivo che garantisce un'ottima resistenza alla corrosione.



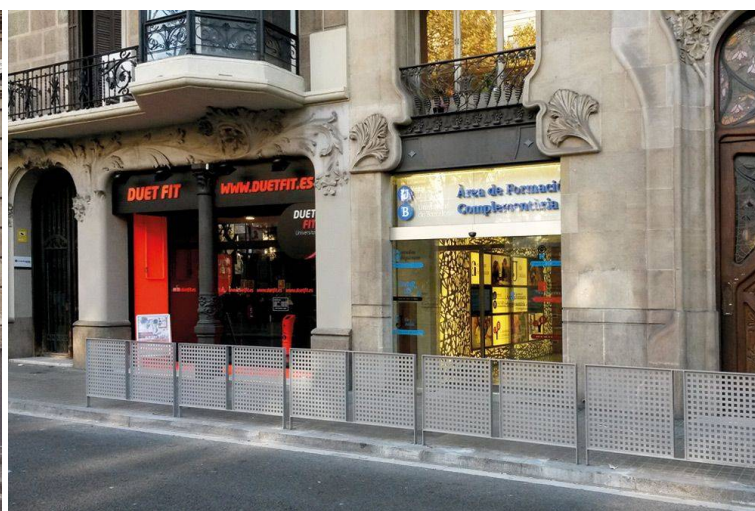
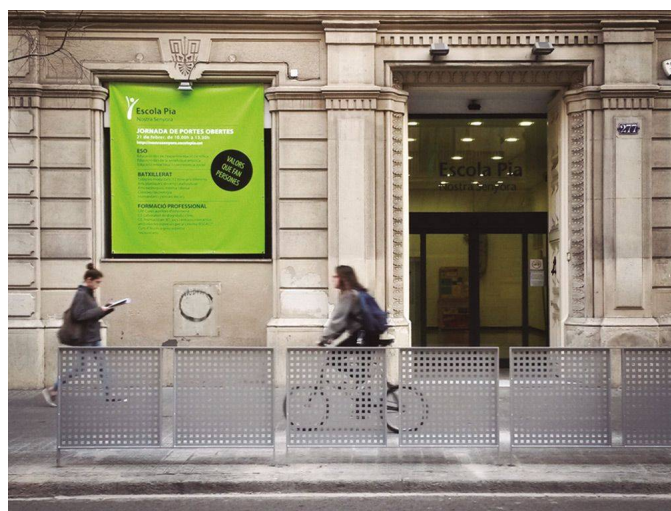
Ref.	A	H	H1
VVBA210	1790	1195	200



[Manuale di manutenzione](#) | [File CAD](#) | [CAD](#) | [Catalogo](#) | [Istruzioni di montaggio](#) | [BIM](#) | [Scarica immagini HD](#)

Il trattamento consiste in una granigliatura per eliminare tutti i tipi di sporcizia ed ossidazioni, un bagno elettrolitico, seguito da una mano di primer epossidico ed una mano finale di vernice a polvere di poliestere colore grigio argento RAL 9006.

Ancoraggio raccomandato: mediante fondazione in CLS.



Il costante miglioramento ed evoluzione dei nostri prodotti può comportare alcune modifiche nelle specifiche tecniche e nelle caratteristiche degli stessi senza preavviso.