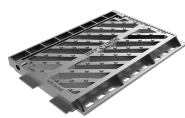
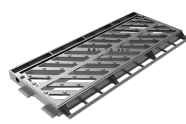


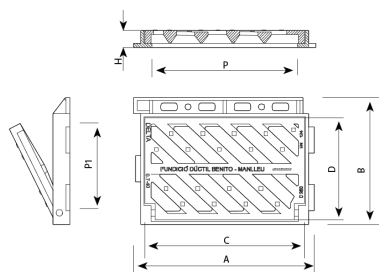
R0766V



R0766



R0775



Delta è progettata per sopportare un traffico leggero. Perfetta per essere installata su strade con un ADT di 500-1.000, specialmente su banchine e fossati.

- Realizzata in ghisa a grafite sferoidale, in conformità alle norme ISO 1083 (Tipo 500-7) ed EN 1563
- Conforme alla norma europea UNI EN-124.
- Articolata antifurto.
- Dispone di alette concatenate per condurre il drenaggio.
- Design con barre diagonali (anti biciletta) che garantiscono un elevato assorbimento.
- Superficie metallica anticivolo.
- Finitura con verniciatura color nero, atossica, non infiammabile e non inquinante.

REF.	A	B	C	D	H	P	P1	dm2	UN.
R0745	C250	500	305	455	265	35	425	230	8 102
R0766	C250	625	395	565	300	40	530	265	8 80
R0766V	C250	620	390	565	300	70	530	265	8 20
R0775	C250	790	335	745	250	40	715	230	10 51

[File CAD](#) | [CAD](#) | [Catalogo:](#) | [Scarica immagini HD](#)