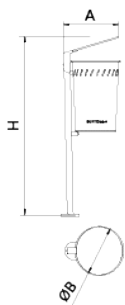


# MUS con coperchio

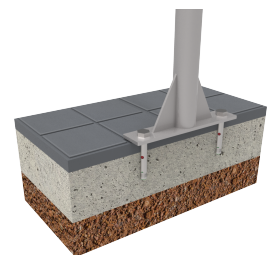
PA624T



Cestino ribaltabile con coperchio obliquo, attaccato ad un palo tubolare quadrato, realizzato in lamiera di acciaio, con una striscia di fori longitudinali, che lasciano libero uno spazio centrale per una maggiore robustezza e/o eventuali marcature.  
Rifinito con trattamento Ferrus che consiste in una granigliatura per eliminare tutti i tipi di sporcizia ed ossidazioni, un bagno elettrolitico, seguito da una mano di primer epossidico ed una mano finale di vernice a polvere di poliestere di colore grigio antracite.  
Ancoraggio consigliato: mediante tasselli ad espansione M8 a seconda della superficie e del progetto.



Ref.	A	ØB	H
PA624T	360	325	1180
PA624TSB	360	325	1400



[File CAD](#) | [CAD](#) | [Catalogo:](#) | [Istruzioni di montaggio](#) | [Scarica immagini HD](#)