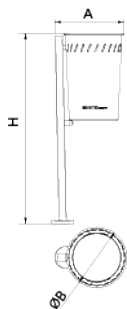




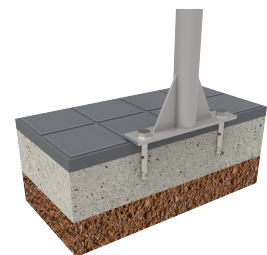
Cestino ribaltabile, attaccato ad un palo tubolare quadrato, realizzato in lamiera di acciaio, con una striscia di fori longitudinali, che lasciano libero uno spazio centrale per una maggiore robustezza e/o eventuali marcature.

Rifinito con trattamento Ferrus che consiste in una granigliatura per eliminare tutti i tipi di sporcizia ed ossidazioni, un bagno elettrolitico, seguito da una mano di primer epossidico ed una mano finale di vernice a polvere di poliestere di colore grigio antracite.

Ancoraggio consigliato: mediante tasselli ad espansione M8 a seconda della superficie e del progetto.



Ref.	A	ØB	H
PA624N	370	325	1030
PA624SB	370	325	1240
PA624T	360	325	1180
PA624TSB	360	325	1400



[Manuale di manutenzione](#) | [File CAD](#) | [CAD](#) | [Catalogo](#): | [Istruzioni di montaggio](#) | [Scarica immagini HD](#)