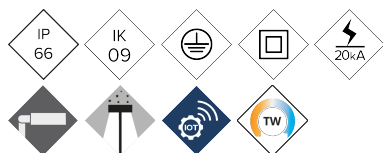


ILGL

GLOBUS



Deco Globus appartiene alla famiglia Essentials, un insieme di apparecchi di diverse tipologie e stili che condividono una totale coerenza estetica tra loro. Progettato per applicazioni di illuminazione urbana d'ambiente, si adatta a diversi spazi urbani. Ideale per l'installazione su supporti di altezza compresa tra 4 e 6 metri. Design ottico ottimizzato per un perfetto controllo dell'abbagliamento, cut-off adatto ai pedoni e nessuna emissione verso l'emisfero superiore.

VANTAGGI:

Alta efficienza. Fino a 145 lm/W reali
3 Misure differenti. Da 20W fino a 240W
Doppio vano, Driver e Gruppo Ottico
Corpo smontabile in 2 parti senza utensili
18 Distribuzioni luminose differenti
Standard Zhaga (Book 15)
Ready 4IoT. Predisposta per la connettività

APPLICAZIONI:

Centri Storici
Strade Residenziali (Zone 30)
Zone Pedonali
Strade Commerciali e Turistiche
Piazze
Aree Verdi; Parchi e Giardini

DETTAGLI:



Design - By Ramón Úbeda & Otto Canada.

Installazione su Top tramite un doppio anello.

Apertura senza attrezzi.

[File CAD](#) | [CAD](#) | [Catalogo](#): | [Istruzioni di montaggio](#) | [Scarica immagini HD](#)

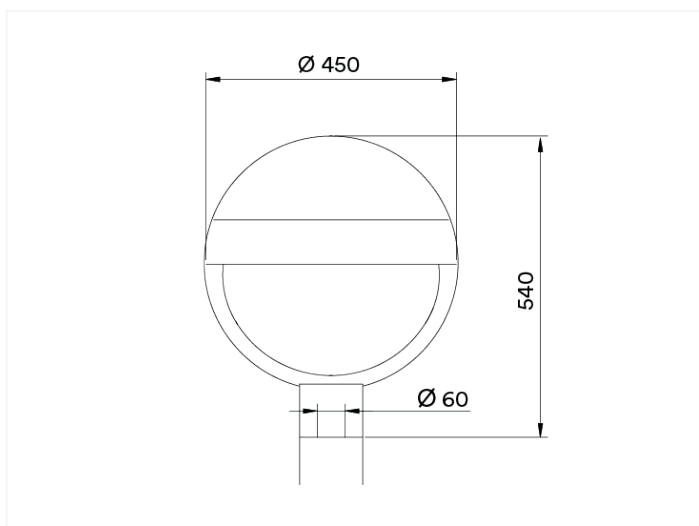
BENITO

info@benito.com
tel. 93 852 1000

CARATTERISTICHE:

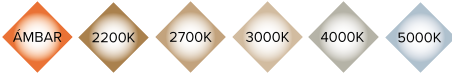
Materiale corpo:	
Diffusore (chiusura vano ottico):	
Viteria:	
Corpo:	
Guarnizioni:	
Indice di protezione IP del corpo:	IP66
Indice di protezione IP del Gruppo Ottico:	IP66
Indice di protezione IK:	IK09
Dissipazione termica dei LED:	
Valvola anti condensazione:	Opzionale - Valvola di compensazione della pressione che garantisce l'evacuazione dell'umidità, evitando la formazione di condensa e mantenendo la tenuta IP dell'apparecchio. condensa, mantenendo il livello di tenuta IP dell'apparecchio.
Pittura e finiture:	
Colore:	Nero opaco RAL 9005 (Opzionale: altri colori su richiesta)
Fissaggio:	
Inclinazione:	-
Manutenzione:	
Altezza di montaggio raccomandata:	4 - 6 m
Driver:	Driver dimmerabile a corrente costante programmabile a diversi livelli (0-10V, 1-10V, DALI2, NFC). Integrato nell'apparecchio, precablati su piastra in acciaio zincato.
Riduzione del Flusso:	Doppio livello con linea di controllo, diversi livelli temporizzati o mezzanotte virtuale, riduzione del flusso in testa al serbatoio.
Ready4IOT - Connettività:	Base Zhaga (Book 18) - D4i. (Opzionale). Base NEMA 5,7 Pins (Opzionale). Presenza Sensore parte inferiore nella Base Zhaga (Book 18) - D4i. (Opzionale).
Protettore da sovratensioni (SPD):	Protettore di sovratensioni transitorie (SPD) 10kV e 20kA T2+T3. Connessione seriale con disconnessione del fusibile termico per una protezione più efficace a fine vita dell'SPD (SPD Full Protector opzionale sovratensioni permanenti >264Vac e <170Vac).

MISURE:



INSTALLAZIONI:





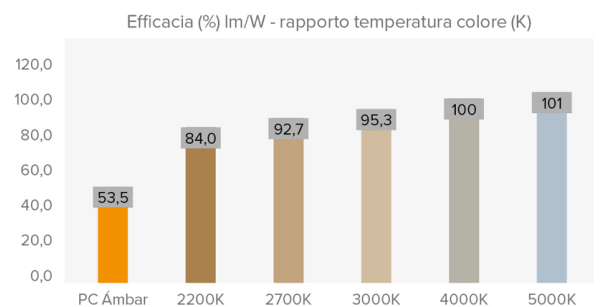
QUADRO TECNICO:

	REF.	N° LEDs	Potenza	I Driver	Flusso Luminoso Reale (T) =85°C		Flusso Luminoso Iniziale (T) =25°C	
					Flusso	Efficienza	Flusso	Efficienza
DECO Globus	ILGL	16	20	375	2842	142	3240	162
		16	30	563	4242	141	4836	161
		16	40	750	5642	141	6432	161
		32	50	470	7050	142	8055	162
		32	60	563	8460	141	9644	161
		32	80	750	11280	141	12859	161

Flusso luminoso ed efficienza a 4000°K e CRI>70.

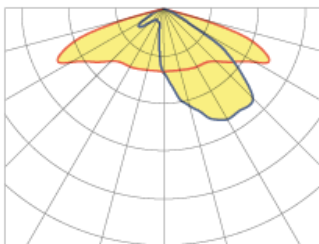
Tolleranza del flusso luminoso < +/-3%.

I valori possono essere soggetti a variazioni a causa della selezione delle LED.

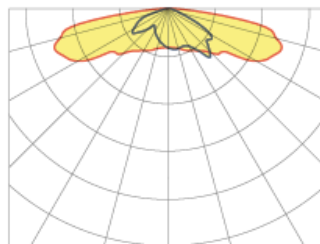


FOTOMETRIE:

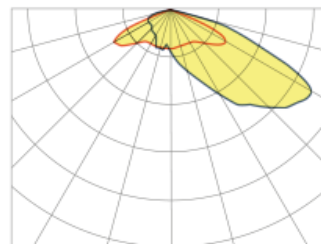
Asimmetrico Estensivo (AE)



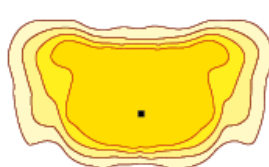
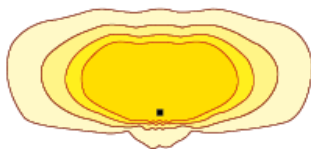
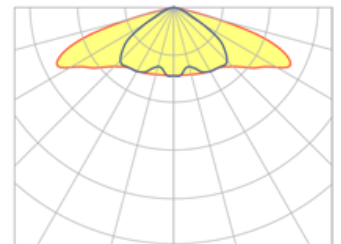
Asimmetrico Superestensivo (A3)



Asimmetrico Superestensivo Frontale (A1)



Simmetrico Estensivo (SE)



*Mostra 4 distribuzioni luminose consigliate. Consultare le 18 tipologie.

MODULO LED:

Modulo dei LED:	Formato BENITO Zhaga con 8-16 LED. Consultare Temperature di colore, CRI e distribuzioni luminose (sonda di temperatura NTC opzionale).	
Modulo sostituibile:	Si	
LED:	5050	
N° di LED:	16-32	
Formato PCBs:	1 o 2 Zhaga (Book 15) 2x8	
Efficienza nominale del LED:	172 lm/W	
Temperatura di Colore:	PC Ambra - 1K8, 2K2, 2K7, 3K, 4K, TW - Tunable White	
Rendimento Cromatico CRI:		
Vita Media dei LED - L90B10:	L90B10 >100.000 ore	

SPECIFICHE OTTICHE:

Sistema Ottico:		
Distribuzione della luce:		
Flusso Emisfero Superiore (FHS) ULOR:	0%	
Flusso Emisfero Inferiore DLOR:	100%	
Indice di Abbagliamento:		
Categoria Intensità Luminosa:		
Flusso Luminoso CIE n°3:	>95% (Vedere le 18 distribuzioni luminose).	
Sicurezza Fotobiologica:		
Flusso Luminoso Iniziale Tj=25°C (fino a):	lm	12859
Efficienza Luminosa Iniziale Tj=25°C (fino a):	lm/W	162
Flusso luminoso Reale Tj=85°C (UNE EN 13032-4) (fino a):	lm	11280
Efficienza Luminosa Reale Tj=85°C (UNE EN 13032-4) (fino a):	lm/W	142 (Rendimento = 82.6 % lm/W (Real 85°C) ÷ lm/W (Nominal Led))

SPECIFICHE ELETTRICHE:

Potenza massima nominale (LED):	W	72
Potenza massima consumata (apparecchio):	W	80
Range di potenze:	W	20 - 80
Corrente massima del LED:	mA	<470 (Corrente LED = 50% Corrente del Driver).
Classe di Protezione Elettrica IEC:		
Protettore di Sovratensioni (SPD):		
Protettore di sovratensioni transitorie (SPD) 10kV e 20kA Tipo 2 e Tipo 3. Connessione seriale con disconnessione del fusibile termico per una protezione più efficace a fine vita dell'SPD.		
Livello di protezione della tensione di modo comune e differenziale (SPD) Udc:		
	kV	10
Massima corrente di scarica (8/20) (SPD):	kA	20
Disconnessione termica di fase (SPD):		
Tensione in entrata:	Vac	220-240
Tensione in entrata (range massima):	Vac	198-264
Frequenza di ingresso:	Hz	47-63
Corrente di avviamento:	A	<65
Durata del picco di avvio:	ms	<0,3
Efficienza del Driver:	>90%	
Fattore di potenza 100% consumo:	>0,98	
Fattore di potenza 50% consumo:	>0,95	
Distorsione armonica totale (THD):	<10	
Consumo di Energia a riposo:	<0,4	
Classificazione Energetica:	C (Secondo il Regolamento UE 2019/2015 EPREL) - AP++ IPEA>1,15	

FUNZIONALITÀ:

Vita Media dei LED - L90B10:	>100.000
Vita Media del Driver a Tp<70°C:	100.000
Vita Media dell'apparecchio L90B10 -TM-21:	72.167
Temperatura ambiente di funzionamento:	°C de -35°C a +50°C
Superficie al vento:	m2 0,102
Test anti vibrazioni (15Hz su 3 assi):	
Periodo di Garanzia:	5 (opzionale fino a 10).

DIMENSIONI IMBALLAGGIO:

Peso netto	kg	9,5
Peso brutto	kg	11
Dimensioni apparecchio (LxPxH)	mm	450x450x540
Dimensioni con Imballo (LxPxH)	mm	520x520x260
Unità per Imballo		1
Quantità per contenitore da 20"		
Quantità per contenitore da 40"		

CERTIFICAZIONI:

Certificazioni Sicurezza:	EN 60598-1 / EN 60598-2-3 / IEC 62471
Certificazioni EMC:	EN 55015 / EN 61547 / EN 61000-3-2 / EN 61000-3-3 / EN 61347-2-13 / EN 61347-1 / EN 62384
Altre Certificazioni:	IEC 62262 / EN 13032-4 / EN62031 / EN 16474 / ISO 9227 / EN 60068-2-11 / ISO 10289 / EN 61643-11

Certificazioni aziendali



BENITO

info@benito.com
tel. 93 852 1000