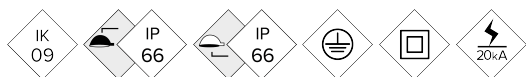
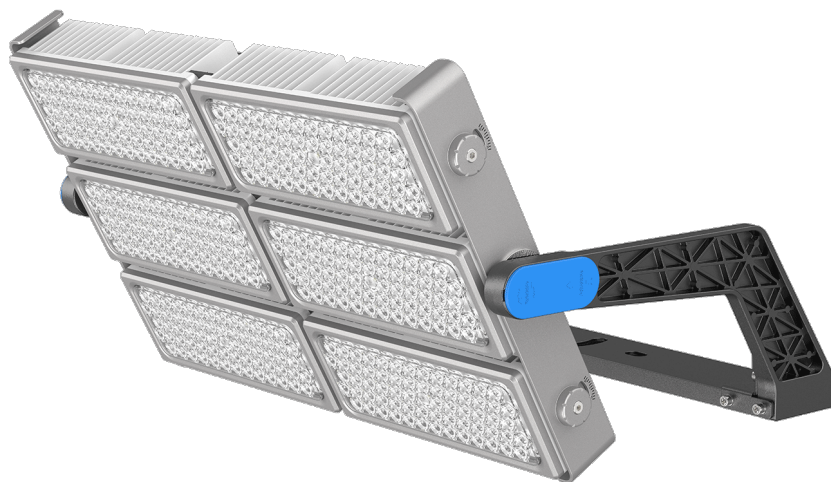


APALXL

Proiettore

APOLO XL



VANTAGGI:

Alta efficienza. Fino a 154 lm/W reali
3 diverse dimensioni. Da 500W a 1500W
Driver compatto IP ultraleggero
Regolazione indipendente dei moduli
Elevata capacità di dissipazione del calore
Controllo DALI e DMX
Elevata resistenza alle vibrazioni 5G
Corpo in lega di alluminio e magnesio per ridurre il peso e migliorare il trasferimento termico
Scatola di giunzione centralizzata con connettori a tenuta stagna per una facile installazione

APPLICAZIONI:

Impianti Sportivi di Grandi Dimensioni; Calcio, Rugby, Atletica
Grandi Infrastrutture; Aeroporti e Porti

[File CAD](#) | [CAD](#) | [Scarica immagini HD](#)

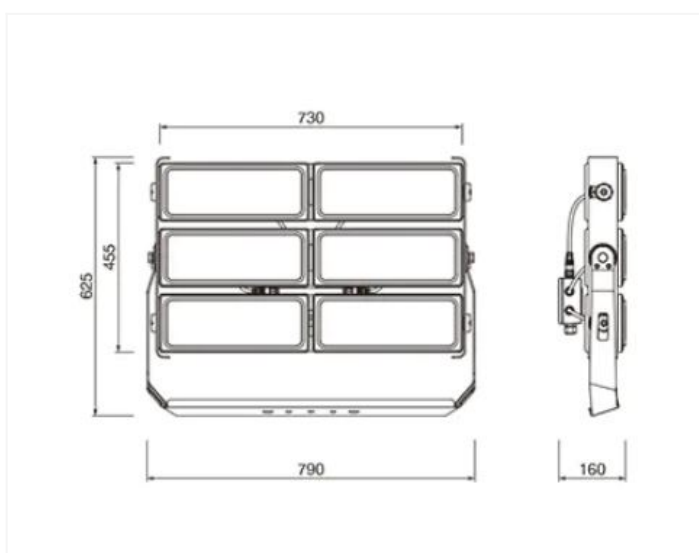
BENITO

info@benito.com
tel. 93 852 1000

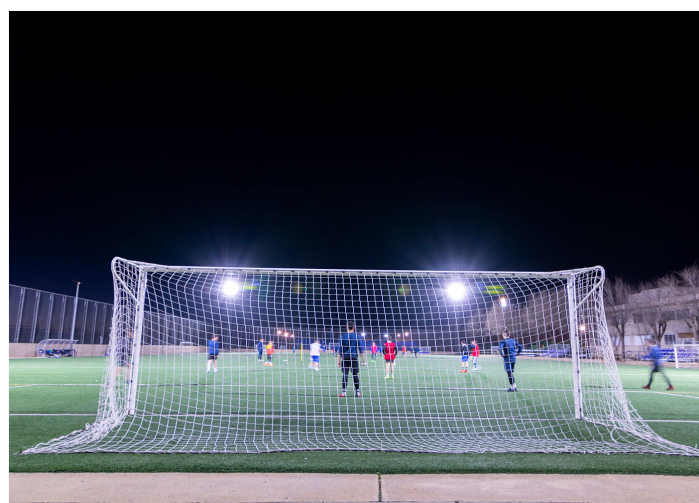
CARATTERISTICHE:

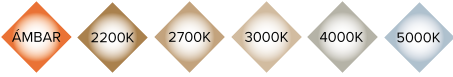
Materiale corpo:	Pressofusi in lega di alluminio e magnesio tipo EN AC-43000, EN AC-43100, EN AC-43400, EN AC-44100, EN AC-47100 secondo la norma UNE EN 1706. Moduli in estrusione di alluminio
Diffusore (chiusura vano ottico):	Vetro temperato da 5 mm. Filtro UV.
Viteria:	Acciaio inox 18/8 - AISI 304.
Corpo:	doppia cavità: driver / modulo LED.
Guarnizioni:	schiuma di silicone.
Indice di protezione IP del corpo:	IP66
Indice di protezione IP del Gruppo Ottico:	IP66
Indice di protezione IK:	IK09
Dissipazione termica dei LED:	Dissipazione termica attraverso i moduli LED. Dissipazione passiva per convezione e garantendo il contatto termico dei moduli LED attraverso un materiale di trasferimento del calore ad alta conducibilità. materiale di trasferimento del calore ad alta conduttività.
Valvola anti condensazione:	valvola di compensazione della pressione che assicura l'evacuazione dell'umidità, prevenendo la condensa e mantenendo il livello di tenuta IP dell'apparecchio.
Pittura e finiture:	Vernice a polvere di poliestere, spruzzata elettrostaticamente e sublimata in forno. sublimato. Resistente alla corrosione.
Colore:	colore RAL 9022 e altri colori su richiesta.
Fissaggio:	Staffa in acciaio rinforzato con profilo a U.
Inclinazione:	Proiettore regolabile da -180° a 180° di inclinazione.
Manutenzione:	Moduli sostituibili: LED, Driver, SPD. Il modulo driver può essere facilmente scollegato mediante connettori impermeabili IP67.
Altezza di montaggio raccomandata:	18 - 40 m.
Driver:	Driver a corrente costante dimmerabile e programmabile.
Riduzione del Flusso:	Driver dimmerabile 0-10V, DALI, DMX.
Ready4IOT - Connettività:	
Protettore da sovratensioni (SPD):	Protettore di sovratensioni transitorie (SPD) 10kV e 20kA Tipo 2. Connessione in serie con sezionamento con termofusibili per una protezione più efficace a fine vita dell'SPD. PROTETTORE COMPLETO opzionale

MISURE:



INSTALLAZIONI:

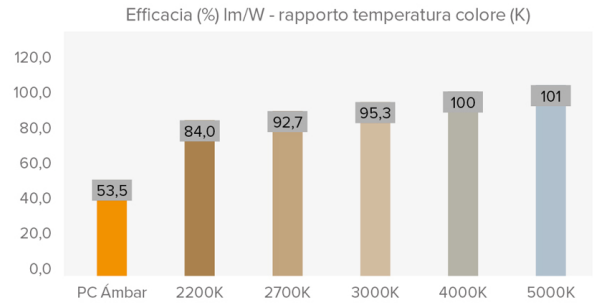




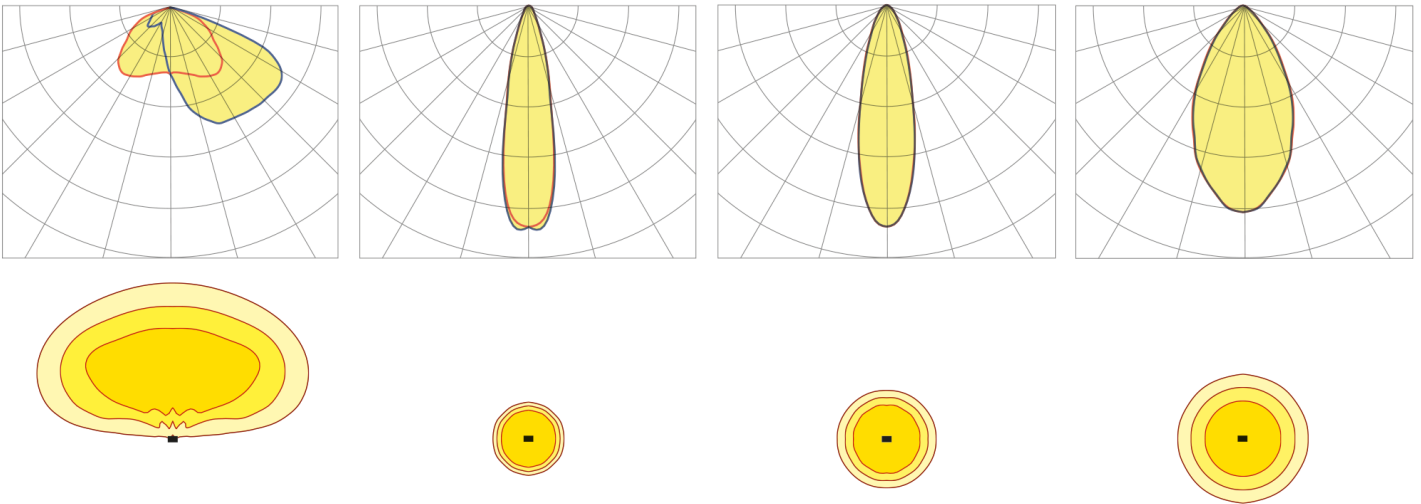
QUADRO TECNICO:

	REF.	N° LEDs	Potenza	I Driver	Flusso Luminoso Reale (T) =85°C)		Flusso Luminoso Iniziale (T) =25°C)	
					Flusso	Efficienza	Flusso	Efficienza
APOLO XL	APAXL	396	1200	960	184800	154	218400	182
		396	1500	1200	226500	151	273000	182

Flusso luminoso ed efficienza a 4000°K e CRI>70.
 Tolleranza del flusso luminoso < +/-3%.
 I valori possono essere soggetti a variazioni a causa della selezione delle LED.



FOTOMETRIE:



*Mostra 4 distribuzioni luminose consigliate. Consultare le 18 tipologie.

MODULO LED:

Modulo dei LED:	BENITO-NOVATILU Zhaga formato da 8, 12 e 16 LED. Consultare le temperature di colore, il CRI e le distribuzioni luminose. distribuzioni.	
Modulo sostituibile:	yes	
LED:	7070	
N° di LED:	84	
Formato PCBs:		
Efficienza nominale del LED:	182	
Temperatura di Colore:	PC Ambra, 2K2, 2K7, 3K, 4K, 5K, 5K, 5K7	
Rendimento Cromatico CRI:	>70 (opzionale >80)	
Vita Media dei LED - L90B10:	L90B10 >100.000 horas	

SPECIFICHE OTTICHE:

Sistema Ottico:	Lenti in PMMA	
Distribuzione della luce:	7 distribuzioni luminose disponibili	
Flusso Emisfero Superiore (FHS) ULOR:	0%	
Flusso Emisfero Inferiore DLOR:	100%	
Indice di Abbagliamento:	Tra D5 e D6 (dipende dalla distribuzione della luce)	
Categoria Intensità Luminosa:	Tra G*4 e G*6 (a seconda della distribuzione della luce)	
Flusso Luminoso CIE n°3:	>95%	
Sicurezza Fotobiologica:	RG0 (senza rischio)	
Flusso Luminoso Iniziale Tj=25°C (fino a):	lm	273000
Efficienza Luminosa Iniziale Tj=25°C (fino a):	lm/W	182
Flusso luminoso Reale Tj=85°C (UNE EN 13032-4) (fino a):	lm	226500
Efficienza Luminosa Reale Tj=85°C (UNE EN 13032-4) (fino a):	lm/W	151

SPECIFICHE ELETTRICHE:

Potenza massima nominale (LED):	W	900
Potenza massima consumata (apparecchio):	W	1000
Range di potenze:	W	800W - 1000W
Corrente massima del LED:	mA	<400 (<50% I _{max})
Classe di Protezione Elettrica IEC:	Classe I e II	
Protettore di Sovratensioni (SPD):	Protettore di sovratensioni transitorie (SPD) da 10kV, 20kA Tipo 2. Connessione seriale con fusibile termico di disconnessione per una protezione più efficace a fine vita dell'SPD. PROTETTORE COMPLETO opzionale	
Livello di protezione della tensione di modo comune e differenziale (SPD) Udc:	kV	10 e altri colori su richiesta
Massima corrente di scarica (8/20) (SPD):	kA	20
Disconnessione termica di fase (SPD):		
Tensione in entrata:	Vac	220-240
Tensione in entrata (range massima):	Vac	198-264
Frequenza di ingresso :	Hz	47-63
Corrente di avviamento:	A	<65
Durata del picco di avvio:	ms	<0,3
Efficienza del Driver:	>95%	
Fattore di potenza 100% consumo:	>0,98	
Fattore di potenza 50% consumo:	>0,95	
Distorsione armonica totale (THD):	<10	
Consumo di Energia a riposo:	W	<0,4
Classificazione Energetica:	A++ IPEA>1,15	

FUNZIONALITÀ:

Vita Media dei LED - L90B10:	ore	100.000
Vita Media del Driver a T _p <70°C:	ore	100.000
Vita Media dell'apparecchio L90B10 -TM-21:	ore	72.167
Temperatura ambiente di funzionamento:	°C	de -35°C a +50°C
Superficie al vento:	m ²	0,445
Test anti vibrazioni (15Hz su 3 assi):		
Periodo di Garanzia:	anni	5 anni (opzionale fino a 10)

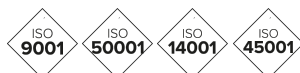
DIMENSIONI IMBALLAGGIO:

Peso netto	kg	21 (driver 5)
Peso brutto	kg	23 (driver 6)
Dimensioni apparecchio (LxPxH)	mm	790x590x130 (driver 500x150x81)
Dimensioni con Imballo (LxPxH)	mm	820x620x160
Unità per Imballo	1	
Quantità per contenitore da 20"		
Quantità per contenitore da 40"		

CERTIFICAZIONI:

Certificazioni Sicurezza:	EN 60598-1 / EN 60598-2-5 / EN 62493 / IEC 62473
Certificazioni EMC:	EN 55015 / EN 61547 / EN 61000-3-2 / EN 61000-3-3 / EN 61347-2-13 / EN 61347-1 / EN 62384
Altre Certificazioni:	IEC 62262 / EN 13032-4 / EN 62717 / EN 6272-1 / EN 6272-2-1 / EN 61643-11

Certificazioni aziendali



BENITO

info@benito.com
tel. 93 852 1000