

BENITO installe 126 ensembles lumineux autour d'un hôtel à Doha.



Vialia Evo
ILVE

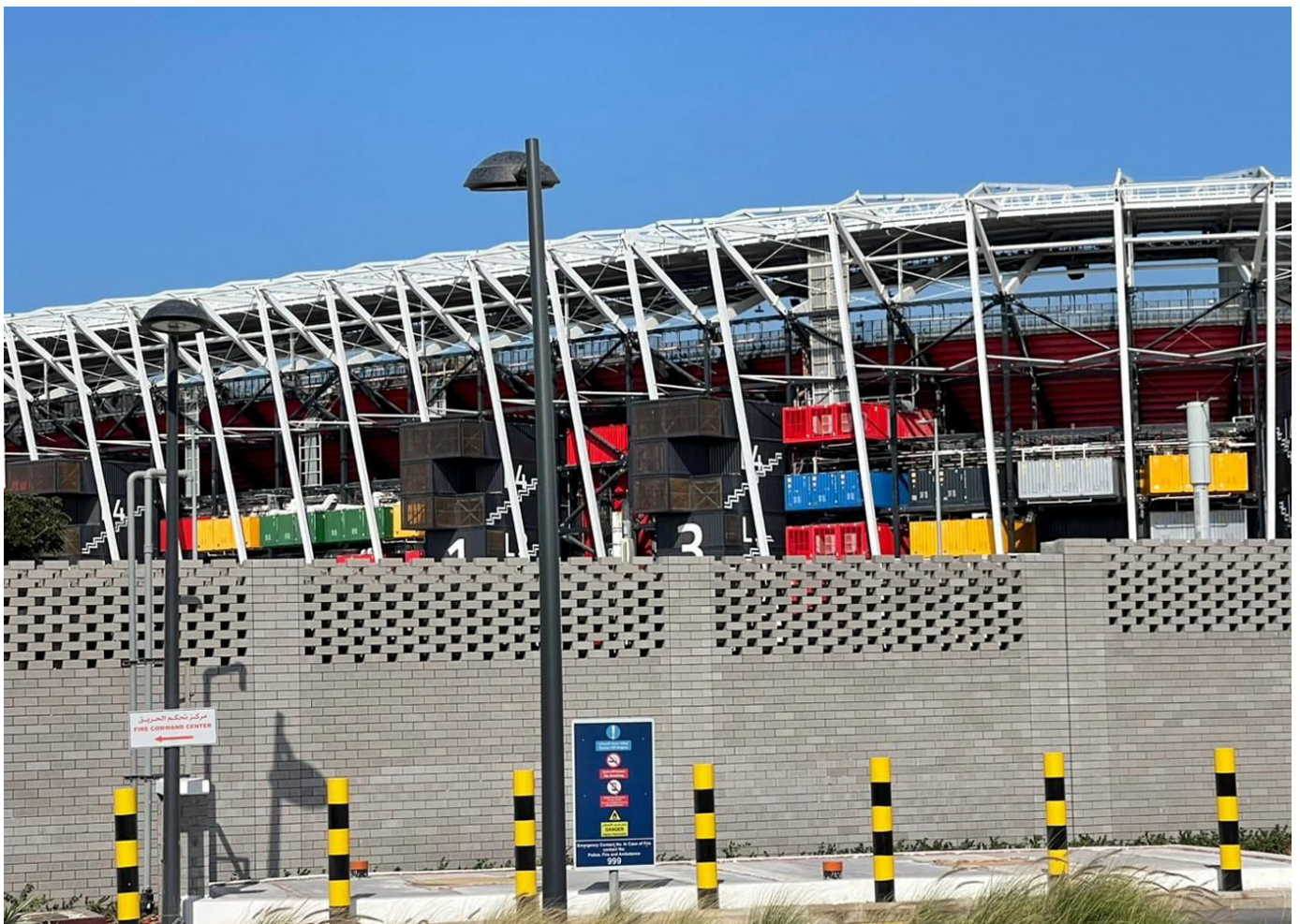


Afin de fournir un service autour du Rizo Gulf Hotel Doha, BENITO a installé 126 ensembles lumineux Vialia Evo avec des mâts Ter de 5 mètres. Il s'agit d'une zone située à côté des installations sportives où s'est déroulée la Coupe du monde et où se trouve un hôtel du Groupe Accor.

Le Vialia Evo est un luminaire au design classique qui convient parfaitement aux environnements résidentiels urbains et est préparé pour tout système de gestion à distance.

La colonne Ter est construite en une seule pièce et est conçue pour résister aux conditions climatiques extrêmes. Elle inclut une console en acier qui lui confère une meilleure sécurité.

L'amélioration et l'évolution constante de nos produits, peuvent entraîner certaines modifications des données techniques et caractéristiques des produits sans préavis.



L'amélioration et l'évolution constante de nos produits, peuvent entraîner certaines modifications des données techniques et caractéristiques des produits sans préavis.