

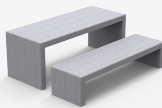
Casavatore, commune italienne située dans la ville métropolitaine de Naples, a opté pour les produits BENITO.



Citizen Clear
ILCZ0



Kube
UM372M



Kube
PA672



Lisa
UM375

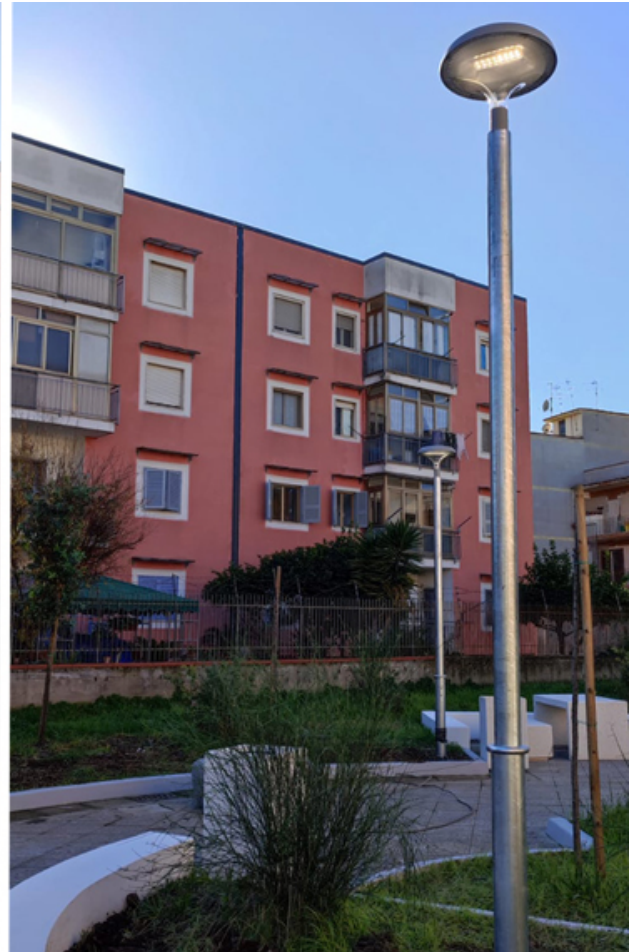


Oslo
ICN136



Plus précisément, la commune a choisi d'installer le modèle de table Kube (UM372M) en béton préfabriqué coloris blanc granite d'aspect lisse ainsi que la corbeille Kube (PA672) dans le même style.

Des luminaires Citizen (ILCZ0) ont également été installés. Ce modèle se caractérise par son design ainsi qu'un extraordinaire rapport efficacité-prix. Conçu pour tout type d'espaces urbains grâce aux combinaisons de puissances et distributions lumineuses disponibles.



L'amélioration et l'évolution constante de nos produits, peuvent entraîner certaines modifications des données techniques et caractéristiques des produits sans préavis.