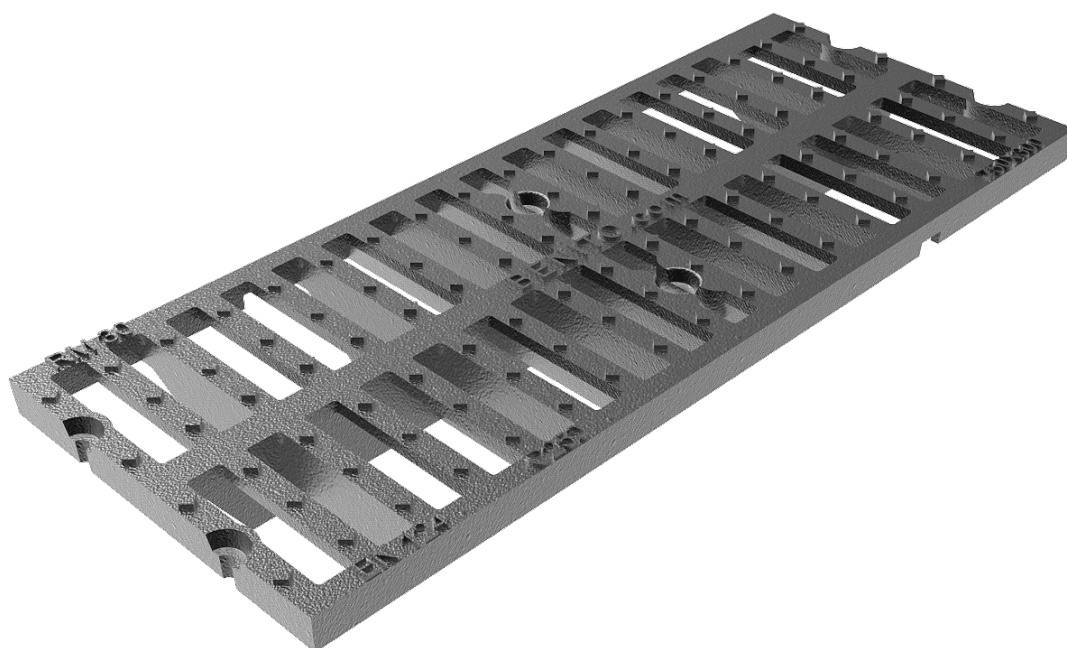




Système RMD de chaînage
des grilles entre elles



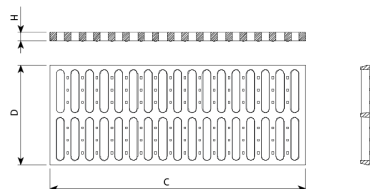
Fermeture par son propre
poids et/ou chaînage



RM50



RM25



Mecalinea C2 est conçue pour supporter un trafic modéré. Idéale pour installation sur voies ayant un TMJ de 500 à 1.000, notamment sur accotements et caniveaux.

- Fabriquée en fonte ductile à graphite sphéroïdal, conformément aux normes ISO 1083 (Type 500-7) et EN 1563.

- Conforme à la norme européenne UNE EN-124.

- urface métallique antidérapante.

- Revêtement en peinture noire, non toxique, non inflammable et écologique.

En option :

- Fermeture par son propre poids et/ou chaînage.

- Système RMD de chaînage des grilles entre elles.



[CAD](#) | [Image HD](#)

REF.	C	D	H	dm2	UN.
RM25	750	250	30	7	50
RM35	750	350	27	13	30
RM40	750	400	27	16	30
RM50	750	500	28	19	30