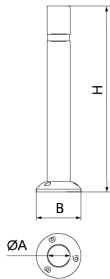
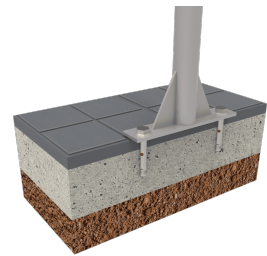


Borne fabriquée en polyuréthane, avec plaque de renfort en acier inoxydable. Absorbe tout type d'impact de véhicules et reprend sa verticalité à 100 %. Dépasse une flexion de 1500 cycles à 45° et 50 cycles à 90° sans dommages. Classe "E" de réaction au feu conformément à la norme UNE-EN 13501-1:2007+A1:2010. Résistante à -50° conformément à la norme UNE ISO 812.



Ref.	Ø A	B	H
H414VA	80	160	870



[Catalogue](#) | [BIM](#) | [Image HD](#)

Finition en polyuréthane, coloris jaune. Sans entretien.
Ancrage recommandé : au moyen de quatre boulons à expansion M8.

