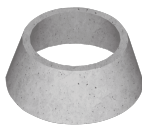
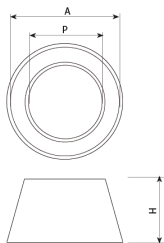


P10



P12



Elemento de la infraestructura urbana que permite el acceso, desde la superficie, a diversas instalaciones subterráneas de servicios públicos: tuberías de sistemas de alcantarillado, redes de distribución de energía eléctrica, teléfonos o gas natural.

- Fabricado en hormigón en masa.
- Incluye los agujeros para insertar los pates.
- Resistencia a la compresión 350kg/cm² según UNE 83300•3•4/84, 8313/90 y 83301/91.

REF.	ØA	ØB	H	
P8	800	600	400	simétrico / symétrique / symmetric
P10	1000	600	700	asimétrico / asymétrique / asymmetric
P12	1200	600	800	asimétrico / asymétrique / asymmetric

[Imagen HD](#)