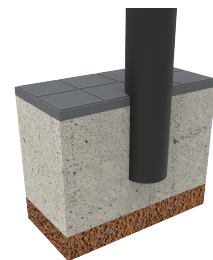




Bankbohlen aus Tropenhartholz. Gestell aus kaltgewalztem Stahl



REF.	A	B	C	H	H1
UM384	2020	800	1510	455	845
UM384B	2020	800	--	455	--



[Wartungsplan](#) | [CAD Projektblatt](#) | [CAD](#) | [Katalog](#) | [Montageanleitung](#) | [HD Bild downloaden](#)

Tropenhartholz mit Schutzlasur gegen Pilz- und Insektenbefall, wasserabweisend. Stahl mit Epoxydprimer und Polyester-Pulverbeschichtung in Farbe Gusseisenschwarz. Empfohlene Verankerung: Eingeschweißte Stange, einbetoniert.



V. 2024-03-06 | Die ständige Verbesserung unserer Produkte kann zur Änderung einiger technischer Eigenschaften führen