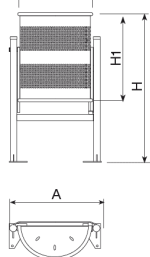


Abfallbehälter
**Abfallbehälter Semi
Circular Edelstahl**

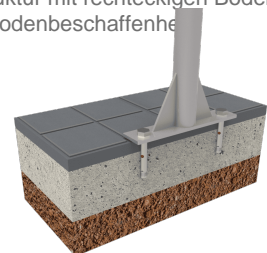
PA616I



Halbrunder, schwenkbarer Abfallbehälter aus AISI-304 Edelstahl. Der Behälter sitzt auf einer 40mm Rohrstruktur mit rechteckigen Bodenplatten und 12 mm Bohrungen zum Aufdübeln. Empfohlene Bodenverankerung: durch 4xM8 Dehnbolzen, je nach Bodenbeschaffenheit.



Ref.	A	B	H	H1
PA616I	540	455	905	540
PA616M	540	435	905	540



[Wartungsplan](#) | [CAD](#) | [Katalog](#) | [Montageanleitung](#) | [BIM](#) | [HD Bild downloaden](#)