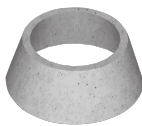
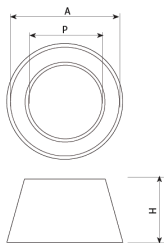


P8



P12



REF.	ØA	ØB	H	
P8	1000	600	700	simétrico / symétrique / symmetric
P10	1000	600	700	asimétrico / asymétrique / asymmetric
P12	1200	600	800	asimétrico / asymétrique / asymmetric

Betonstruktur, ermöglicht den Zugang zu unterirdischen Anlagen von Versorgungsbetrieben: Entwässerung, elektrisches Versorgungsnetz, Telefon oder Gas

Aus Massenbeton. Verfügt über Öffnungen zur Anbringung von Stufen. Widerstandskraft 350kg/cm², gemäß UNE 83300•3•4/84, 8313/90 und 83301/91.

[HD Bild downloaden](#)