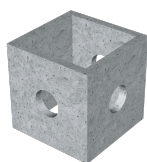
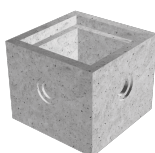


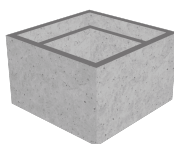
PA4



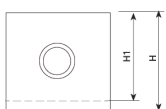
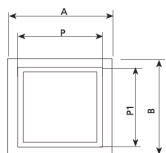
PA4C



PA6S



PA9



Arser 7 arqueta de hormigón destinada a servicios para recibir, enlazar y distribuir canalizaciones o conductos subterráneos. Se utilizan tanto para redes de saneamiento, de agua potable y de regadío, pudiendo albergar las llaves de corte de redes enterradas, como para redes de distribución de electricidad y otros servicios cableados, como los de telecomunicaciones.

- Fabricada en hormigón en masa.
- Resistencia mínima de 35 N/mm².
- Conexión premarcada Ø440 mm.
- Sin fondo

REF.	A	B	P	P1	H	*	ØK	
PA6	600	600	500	500	550	3/4	370	sin fondo/sans fond/without bottom
PA6S	600	600	500	500	600	3/4	370	con fondo/avec fond/with bottom
PA6SP	600	600	500	500	300	-	-	-

[Imatge HD](#)