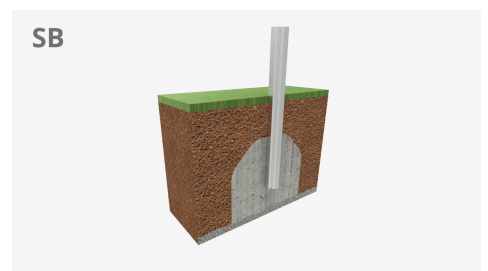


Estructura Metall: Els pilars són d'acer inoxidable AISI304L de Ø127x3mm i són el centre de l'estructura fonamental de les xarxes tridimensionals. La seva funció és equalitzar les oscil·lacions de la xarxa i suportar altes càrregues provinents dels diferents eixos. Ancoratges de fonamentació d'acer galvanitzat en calent grau 43A segons EN1461.

| Ref | A x B | | | |
|------|-------------|---------------------|-------|----|
| JR02 | 7780x7780 | 60.50m ² | 0.44m | 6 |
| JR04 | 9500x9500 | 90.25m ² | 0.62m | 17 |
| JR06 | 12240x12240 | 150m ² | 0.70m | 36 |
| JR08 | 13021x13021 | 170m ² | 1.25m | 40 |



Materials:

Xarxes, corda armada anti vandàlica: Ø16, 6 cables d'acer trenat, recobert de polipropilè.

Connectors de plàstic de gran durabilitat.

Cargols: Electro galvanitzats i d'acer inoxidable 8.8 DIN267, AISI-304.

- Cap dels materials necessita tractament especial per a la seva eliminació.
- Si l'equip està subjecte a un us sever, s'ha d'incrementar el pla de manteniment.
- No utilitzar el producte abans de finalitzar la instal·lació/manteniment.
- Consultar les instruccions de manteniment.

Peça més gran (mm): 4000x150x150mm/ Peça més pesada (Kg): 30

ZONA D'IMPACTE: Superfície de seguretat requerida. S'aconsella el revestiment del terra segons la norma. EN1176-1:2017

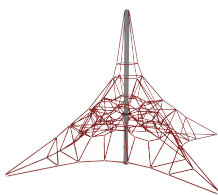
Disponibilitat de recanvis: 10 anys.

Tirafons d'ancoratge al terra no inclosos.

Funcions Lúdiques:

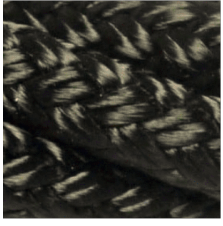


Variants:

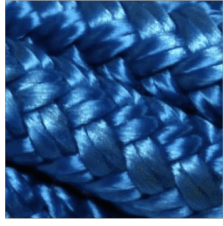


JR06

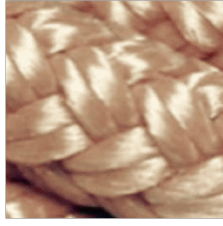
Projectes:



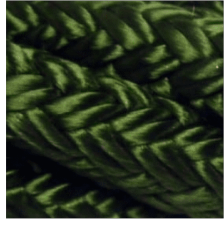
17



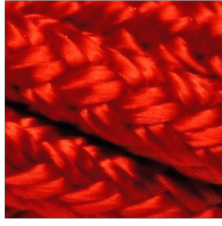
18



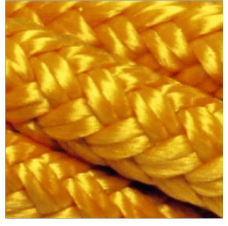
19



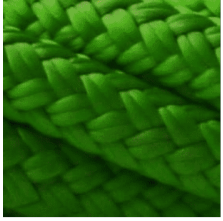
20



21



22



23



25