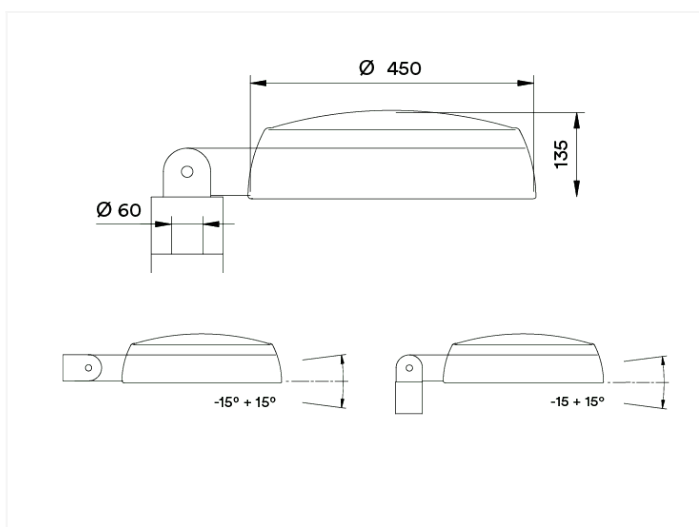




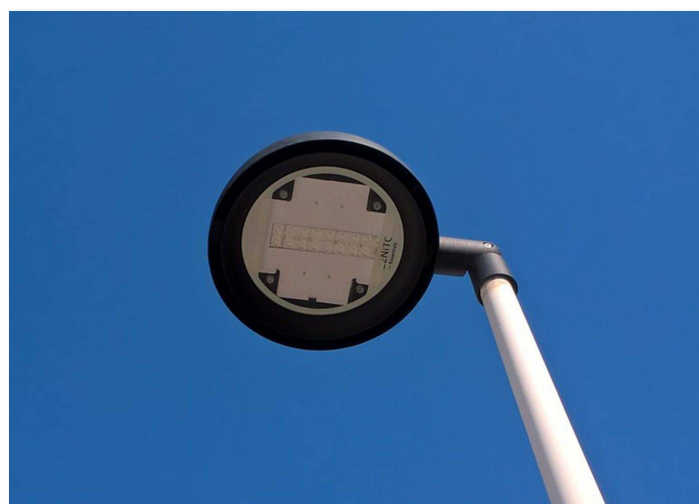
## CARACTERÍSTIQUES:

Material cos:	Fosa d'alumini injectat a pressió del tipus EN AC-43000, EN AC-43100, EN AC-43400, EN AC-44100, EN AC-47100 segons la norma UNE EN 1706.
Difusor (tancament cavitat òptica):	Vidre Temperat de 5 mm, filtra els UV. Opcionalment en policarbonat.
Cargols:	Acer Inoxidable 18/8 - AISI 304.
Cos:	Doble Cavitat: Driver / Mòdul LEDs
Juntes d'estanquitat:	Escuma de Silicona
Índex de protecció IP de la lluminària:	IP66
Índex de protecció IP del Grup Òptic:	IP66
Índex de protecció IK:	IK09
Dissipació tèrmica dels LEDs:	Dissipació tèrmica a través del cos de la lluminària, sense aletes externes ni fluids conductors. Dissipació passiva per convecció i assegurant el contacte tèrmic dels mòduls de Leds a través de material de transferència tèrmica d'alta conductivitat.
Vàlvula anti condensació:	Opcional - Vàlvula de compensació de pressions que assegura l'evacuació de la humitat, evitant la condensació, mantenint el grau d'estanquitat IP de la lluminària.
Pintura i acabats:	Recobriments de pintura en pols de polièster, polvoritzat electroestàticament i sublimat al forn. Resistent a la corrosió.
Color:	Color negre mate RAL 9005 (Opcional: altres colors sota comanda)
Fixació:	Fixació Post - Top o Lateral Ø60mm
Orientable:	Lluminària orientable de -15° a 15° d'inclinació.
Manteniment:	D'obertura fàcil sense eines específiques. Mòduls reemplaçables: Leds, Drivers, SPD.
Altura de muntatge recomanada:	4 - 10 m
Driver:	Driver de corrent constant regulable i programable en diferents nivells (0-10V, 1-10V, DALI2, NFC). Incorporat dins de la lluminària, precablejat sobre placa d'acer galvanitzada.
Reducció de Flux:	Doble nivell amb línia de comandament, diferents nivells de temporitzat o mitjanit virtual, reducció de flux a la capçalera.
Ready4IOT - Connectivitat:	Base Zhaga (Book 18) - D4i. (Opcional). Base NEMA 5,7 Pins (Opcional). Sensor Presència part inferior en Base Zhaga (Book 18) - D4i. (Opcional).
Protector de sobretensions (SPD):	Protector de Sobretensions Transitòries (SPD) de 10kV i 20kA Tipus T2+T3. Connexió sèrie amb termofusible, desconnexió per a una protecció més efectiva al final de la vida del SPD. (Opcional SPD Full Protector sobretensions permanents >264Vac a <170Vac).

## PLÀNOL:



## INSTAL·LACIÓ:



## QUADRE TÈCNIC:

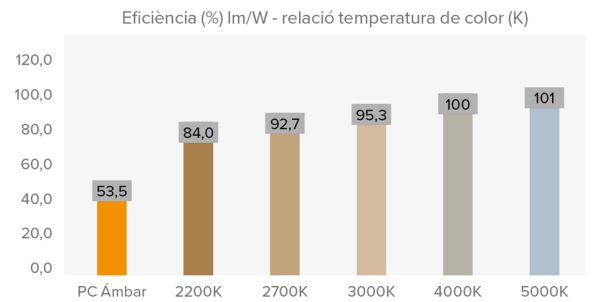
REF.	Nº LEDs	Potència W	I Driver mA	Flux Lumínic Real (T) =85°C		Flux Lumínic Inicial (T) =25°C	
				Flux lm	Eficiència lm/W	Flux lm	Eficiència lm/W
DECO HORIZON	16	20	375	2842	142	3240	162
	16	30	563	4242	141	4836	161
	16	40	750	5642	141	6432	161
	32	50	470	7050	142	8055	162
	32	60	563	8460	141	9644	161
	32	80	750	11280	141	12859	161
	48	100	625	14100	141	16074	161
	48	120	750	16920	141	19289	161

DECO HORIZON ILDH

Flux Iluminós i eficiència a 4000°K i CRI>70.

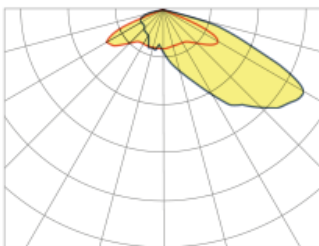
Tolerància del flux Iluminós < +/-3%.

Els valors poden estar subjectes a variacions a causa de la selecció dels LED.

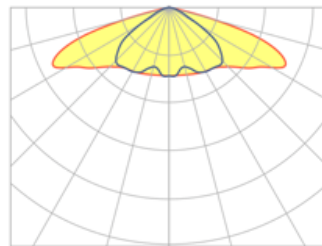


## FOTOMETRIES:

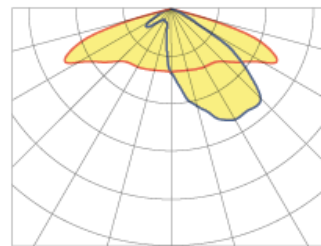
Asimètric Extensiu Frontal (A1)



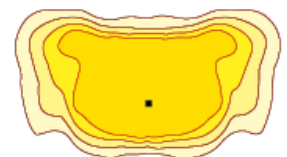
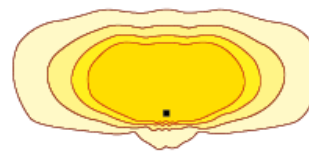
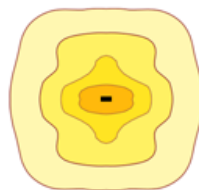
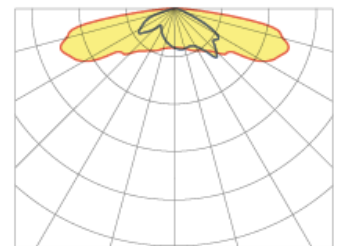
Simètric Extensiu (SE)



Asimètric Extensiu (AE)



Asimètric Super Extensiu (A3)



\*Mostra les 4 distribucions lumíniques recomanades. Consulta les 18 tipologies.

MÒDUL LED'S:	
Mòdul de LEDs:	BENITO Format Zhaga de 8-16 Leds. Consultar Temperatures de Color, CRI i Distribucions Lumíniques. (Opcional sonda de temperatura NTC).
Mòdul substituïble:	Si
LED:	5050
Nº de LED's:	16-32-48
Format PCBs:	1 o 2 Zhaga (Book 15) 2x8 i 2 Zhaga (Book 15) 2x4
Eficiència nominal del LED:	172 lm/W
Temperatura de Color:	PC Àmbre - 1K8, 2K2, 2K7, 3K, 4K, TW - Tunable White
Rendiment Cromàtic CRI:	>70 (opcional >80)
Vida Mitjana dels LED - L90B10:	L90B10 >100.000 horas

ESPECIFICACIONS ÒPTIQUES:	
Sistema Òptic:	Lents de PMMA 2x2
Distribució Lumínica:	18 Distribucions Lumíniques disponibles
Flux Hemisferi Superior (FHS) ULOR:	0%
Flux Hemisferi Inferior DLOR:	100%
Índex d'Enlluernament:	Entre D5 i D6 (depèn de la distribució lumínica)
Categoria Intensitat Llumínica:	Entre G4 i G6 (depèn de la distribució lumínica)
Flux Lluminós CIE nº3:	>95% (Consultar les 18 Distribucions lumíniques).
Seguretat Fotobiològica:	RG0 (exempt de risc)
Flux lumínic Inicial Tj=25 °C (fins a):	lm 19289
Eficiència Lluminària Inicial Tj=25 °C (fins a):	lm/W 162
Flux lumínic Real Tj=85 °C (UNEIX EN 13032-4) (fins a):	lm 16920
Eficiència Lluminària Real Tj=85 °C (UNEIX EN 13032-4) (fins a):	lm/W 142 (Rendimiento = 82.6 % lm/W (Real 85°C) ÷ lm/W (Nominal Led))

ESPECIFICACIONS ELÈCTRIQUES:	
Potència màxima nominal (LED's):	W 108
Potència màxima consumida (Luminària):	W 120
Rang de Potències:	W 20 - 120
Corrent màxim del LED:	mA <470 (Corrent LED = 50% Corrent del Driver).
Classe de Protecció Elèctrica IEC:	Clase I i II
Protector de Sobretensions (SPD):	
Nivell de protecció de tensió manera comuna i diferencial (SPD) Udc:	kV 10
Corrent màxim de descàrrega (8/20) (SPD):	kA 20
Desconnexió Tèrmica de la Fase (SPD):	Protector de Sobretensions Transitòries (SPD) de 10kV i 20kA Tipus T2 + T3. Connexió sèrie amb termofusible de desconnexió per a una protecció més efectiva al final de la vida del SPD.
Tensió d'Entrada:	Vac 220-240
Tensió d'Entrada (rang màxim):	Vac 198-264
Freqüència d'Entrada:	Hz 47-63
Corrent d'arrencada:	A <65
Durada del pic d'arrencada:	ms <0,3
Eficiència del Driver:	>90%
Factor de potència 100% consum:	>0,98
Factor de potència 50% consum:	>0,95
Distorsió Harmònica Total (THD):	<10
Consum de Energia en repòs:	<0,4
Classificació Energètica:	C (Segons Reglament UE 2019/2015 EPREL) - A++ IPEA>1,15

CONDICIONS DE TREBALL:	
Vida Mitjana dels LED - L90B10:	>100.000
Vida Mitjana del Driver a Tp<70 °C:	100.000
Vida Mitjana de la Luminària L90B10 (TM-21):	>100.000
Temperatura ambient de treball:	°C de -35°C a +50°C
Superfície al vent:	m2 0,070
Test anti vibracions (15Hz en 3 eixos):	
Període de Garantia:	anys 5 (opcional fins a 10)

DIMENSIONS EMBALATGE:	
Pes net	kg 7,5
Pes Brut	kg 9
Dimensions Lluminària (LxAxH)	mm 450x450x135
Dimensionis Embalatge (LxAxH)	mm 520x520x170
Unitats Embalatge	1
Quantitat per contenidor de 20"	
Quantitat per contenidor de 40"	

CERTIFICACIONS:	
Certificacions Seguretat:	EN 60598-1 / EN 60598-2-3 / IEC 62471
Certificacions EMC:	EN 55015 / EN 61547 / EN 61000-3-2 / EN 61000-3-3 / EN 61347-2-13 / EN 61347-1 / EN 62384
Altres Certificacions:	IEC 62262 / EN 13032-4 / EN62031 / EN 16474 / ISO 9227 / EN 60068-2-11 / ISO 10289 / EN 61643-11

Certificacions Empresa



**BENITO**

info@benito.com  
tel. 93 852 1000