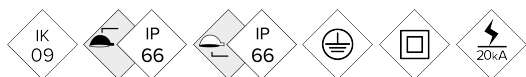
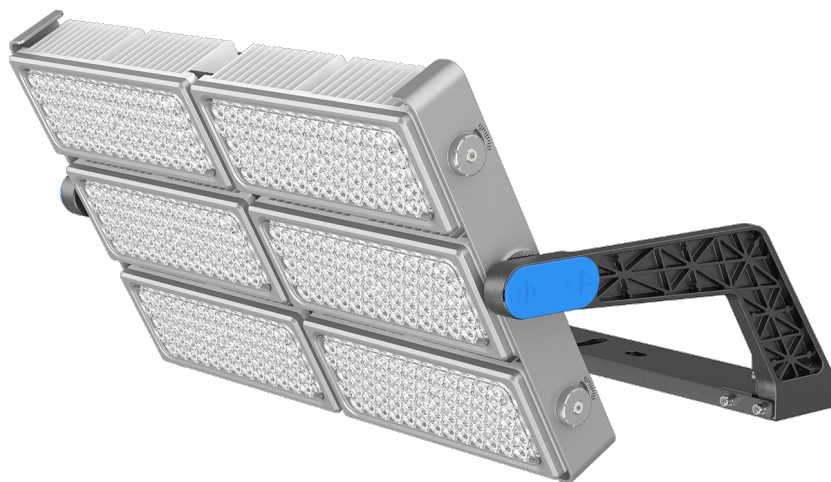


APALXL

Projector

APOLO XL



Projector de perfil pla especialment dissenyat per a la il·luminació d'estadis esportius. Família amb tres mesures diferents i un ampli rang de potències, entre 500W i 1500W. Està disponible amb múltiples distribucions lumíniques per a adaptar-se a cada projecte. El seu ancoratge mitjançant lira permet orientacions en qualsevol angle d'inclinació. Preparada per a qualsevol sistema de control de regulació. Disposa opcionalment d'un espiell telescòpica amb làser per a poder orientar els projectors amb precisió.

AVANTATGES:

- Alta eficiència. Fins a 167 lm/W reals
- 3 Mesures diferents. De 500W fins a 1500W
- Driver compacte IP ultralleuger
- Regulació mòduls independent
- Gran capacitat de dissipació tèrmica
- Control DALI & DMX
- Gran robustesa a vibracions 5G
- Cos d'alumini i magnesi per reduir pes i millorar la transferència tèrmica
- Caixa de connexions centralitzada amb connectors estancs per la seva fàcil instal·lació

APLICACIONS:

- Instal·lacions Esportives de Grans Àrees:
Futbol, Rugby, Atletisme
- Grans infraestructures; Aeroports i ports

[Fitxa de projecte](#) | [CAD](#) | [Imatge HD](#)

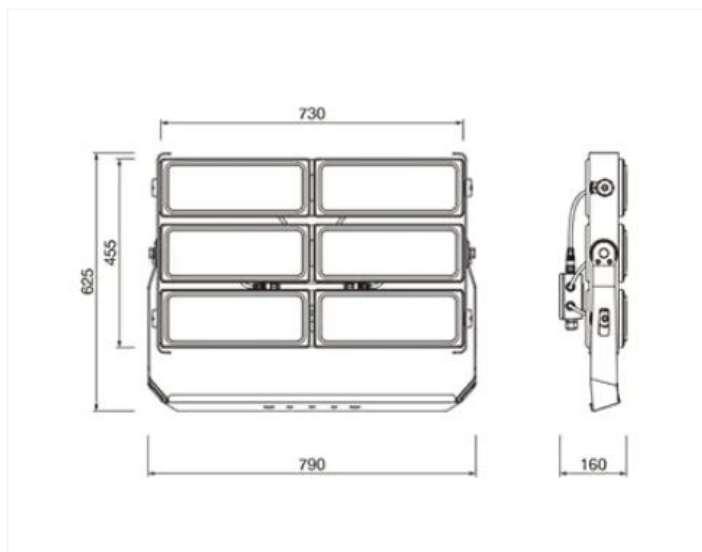
BENITO

info@benito.com
tel. 93 852 1000

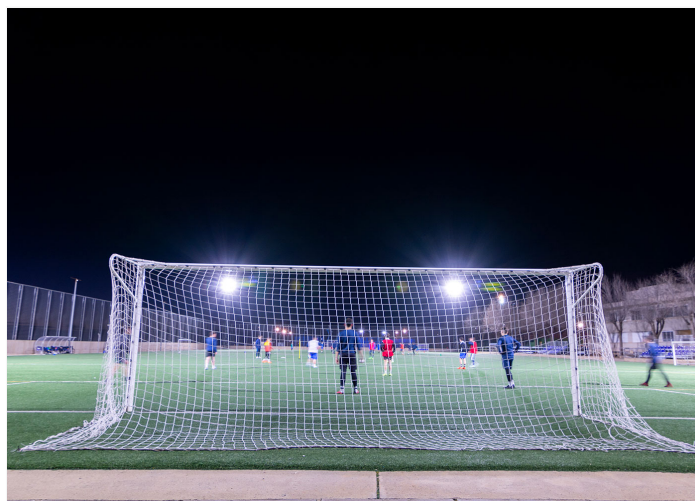
CARACTERÍSTIQUES:

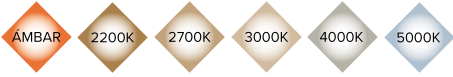
Material cos:	
Difusor (tancament cavitat òptica):	
Cargols:	
Cos:	
Juntes d'estanquitat:	
Índex de protecció IP de la lluminària:	IP66
Índex de protecció IP del Grup Òptic:	IP66
Índex de protecció IK:	IK09
Dissipació tèrmica dels LEDs:	
Vàlvula anti condensació:	
Pintura i acabats:	
Color:	
Fixació:	
Orientable:	
Manteniment:	
Altura de muntatge recomanada:	18 - 40 m.
Driver:	
Reducció de Flux:	
Ready4IOT - Connectivitat:	
Protector de sobretensions (SPD):	

PLÀNOL:



INSTAL·LACIÓ:

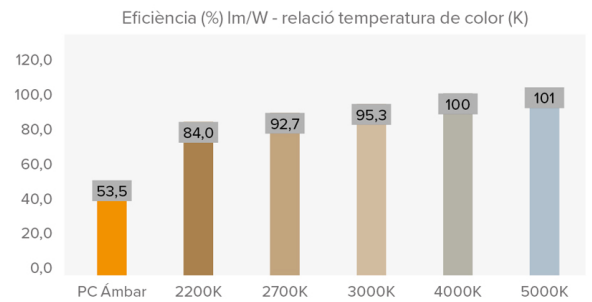




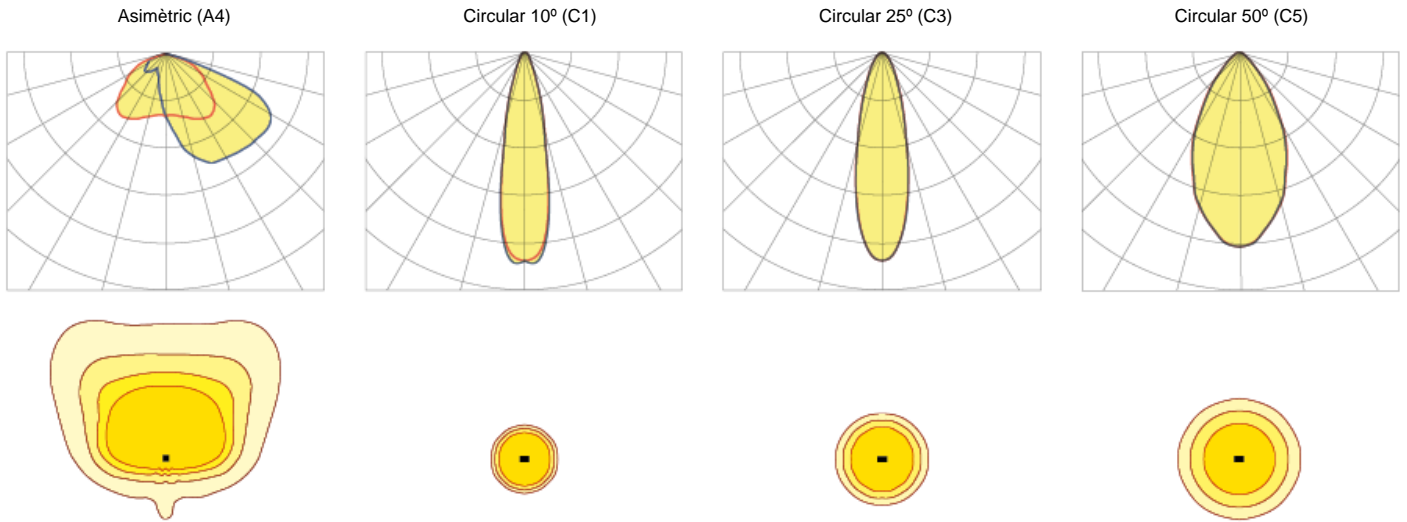
QUADRE TÈCNIC:

	REF.	Nº LEDs	Potència W	I Driver mA	Flux Lumínic Real (T) =85°C		Flux Lumínic Inicial (T) =25°C	
					Flux lm	Eficiència lm/W	Flux lm	Eficiència lm/W
APOLO XL	APAXL	396	1200	960	184800	154	218400	182
		396	1500	1200	226500	151	273000	182

Flux lluminós i eficiència a 4000°K i CRI>70.
Tolerància del flux lluminós < +/-3%.
Els valors poden estar subjectes a variacions a causa de la selecció dels LED.



FOTOMETRIES:



*Mostra les 4 distribucions lumíniques recomanades. Consulta les 18 tipologies.

MÒDUL LED'S:

Mòdul de LEDs:	
Mòdul substituïble:	
LED:	7070
Nº de LED's:	84
Format PCBs:	
Eficiència nominal del LED:	182
Temperatura de Color:	
Rendiment Cromàtic CRI:	
Vida Mitjana dels LED - L90B10:	L90B10 >100.000 horas

ESPECIFICACIONS ÒPTIQUES:

Sistema Òptic:	
Distribució Lumínica:	
Flux Hemisferi Superior (FHS) ULOR:	0%
Flux Hemisferi Inferior DLOR:	100%
Índex d'Enlluernament:	
Categoria Intensitat Lluminosa:	
Flux Lluminós CIE nº3:	>95%
Seguretat Fotobiològica:	
Flux lumínic Inicial Tj=25 °C (fins a):	lm 179000
Eficiència Lluminària Inicial Tj=25 °C (fins a):	lm/W 179
Flux lumínic Real Tj=85 °C (UNEIX EN 13032-4) (fins a):	lm 151000
Eficiència Lluminària Real Tj=85 °C (UNEIX EN 13032-4) (fins a):	lm/W 151

ESPECIFICACIONS ELÈCTRIQUES:

Potència màxima nominal (LED's):	W 900
Potència màxima consumida (Lluminària):	W 1000
Rang de Potències:	W 800W - 1000W
Corrent màxim del LED:	mA <400 (<50% I _{max})
Classe de Protecció Elèctrica IEC:	
Protector de Sobretensions (SPD):	
Nivell de protecció de tensió manera comuna i diferencial (SPD) Udc:	kV 10 y otros colores bajo pedido
Corrent màxim de descàrrega (8/20) (SPD):	kA 20
Desconnexió Tèrmica de la Fase (SPD):	
Tensió d'Entrada:	Vac 220-240
Tensió d'Entrada (rang màxim):	Vac 198-264
Freqüència d'Entrada:	Hz 47-63
Corrent d'arrencada:	A <65
Durada del pic d'arrencada:	ms <0,3
Eficiència del Driver:	>95%
Factor de potència 100% consum:	>0,98
Factor de potència 50% consum:	>0,95
Distorsió Harmònica Total (THD):	<10
Consum de Energia en repòs:	W <0,4
Classificació Energètica:	A++ IPEA>1,15

CONDICIONS DE TREBALL:

Vida Mitjana dels LED - L90B10:	100.000
Vida Mitjana del Driver a T _p <70 °C:	100.000
Vida Mitjana de la Lluminària L90B10 (TM-21):	72.167
Temperatura ambient de treball:	°C de -35°C a +50°C
Superfície al vent:	m ² 0,445
Test anti vibracions (15Hz en 3 eixos):	
Període de Garantia:	

DIMENSIONS EMBALATGE:

Pes net	kg 21 (driver 5)
Pes Brut	kg 23 (driver 6)
Dimensions Lluminària (LxAxH)	mm 736x440x130 (driver 500x150x81)
Dimensionis Embalatge (LxAxH)	mm 805x435x160
Unitats Embalatge	1
Quantitat per contenidor de 20"	
Quantitat per contenidor de 40"	

CERTIFICACIONS:

Certificacions Seguretat:	EN 60598-1 / EN 60598-2-5 / EN 62493 / IEC 62473
Certificacions EMC:	EN 55015 / EN 61547 / EN 61000-3-2 / EN 61000-3-3 / EN 61347-2-13 / EN 61347-1 / EN 62384
Altres Certificacions:	IEC 62262 / EN 13032-4 / EN 62717 / EN 6272-1 / EN 6272-2-1 / EN 61643-11

Certificacions Empresa



BENITO

info@benito.com
tel. 93 852 1000